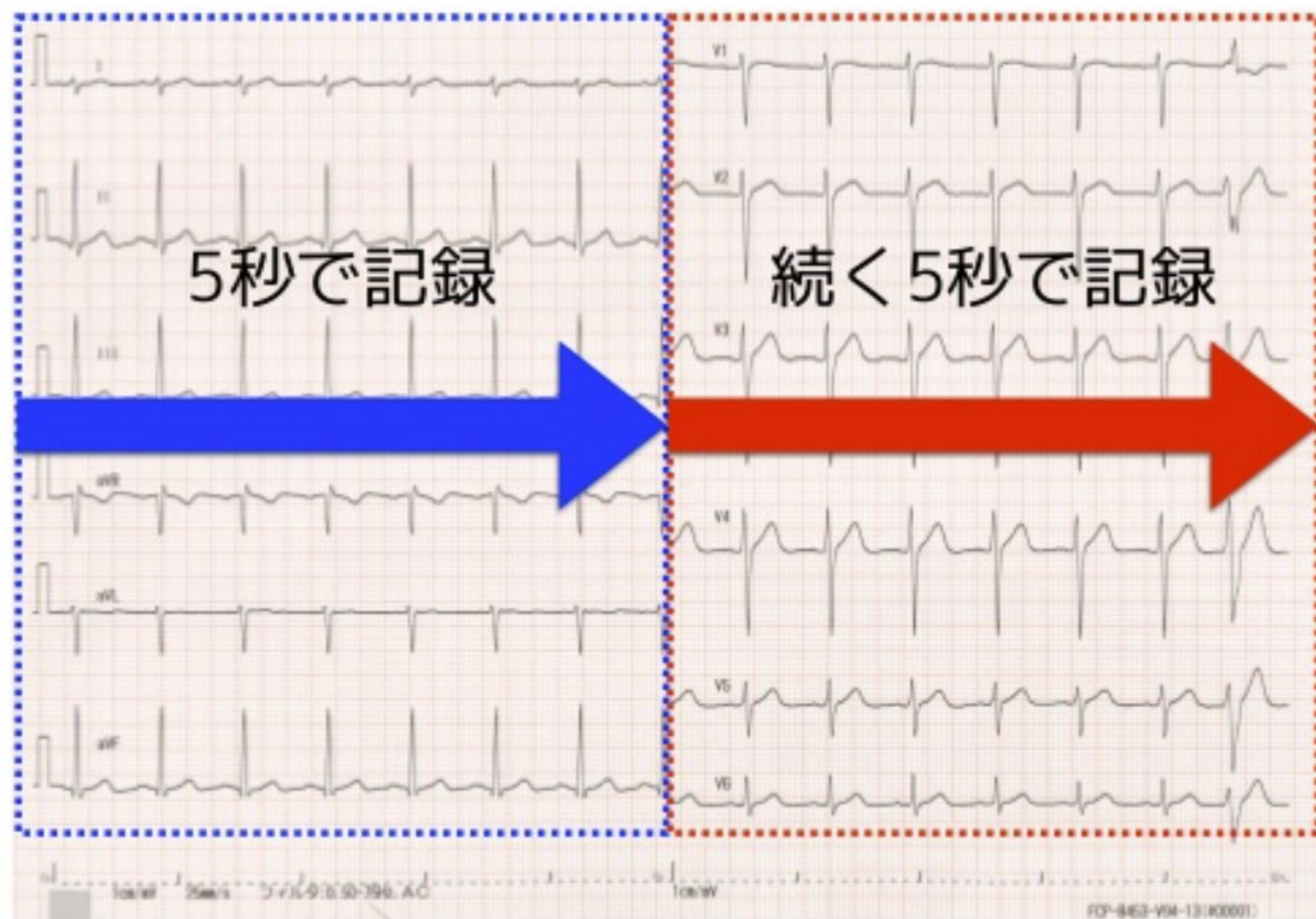
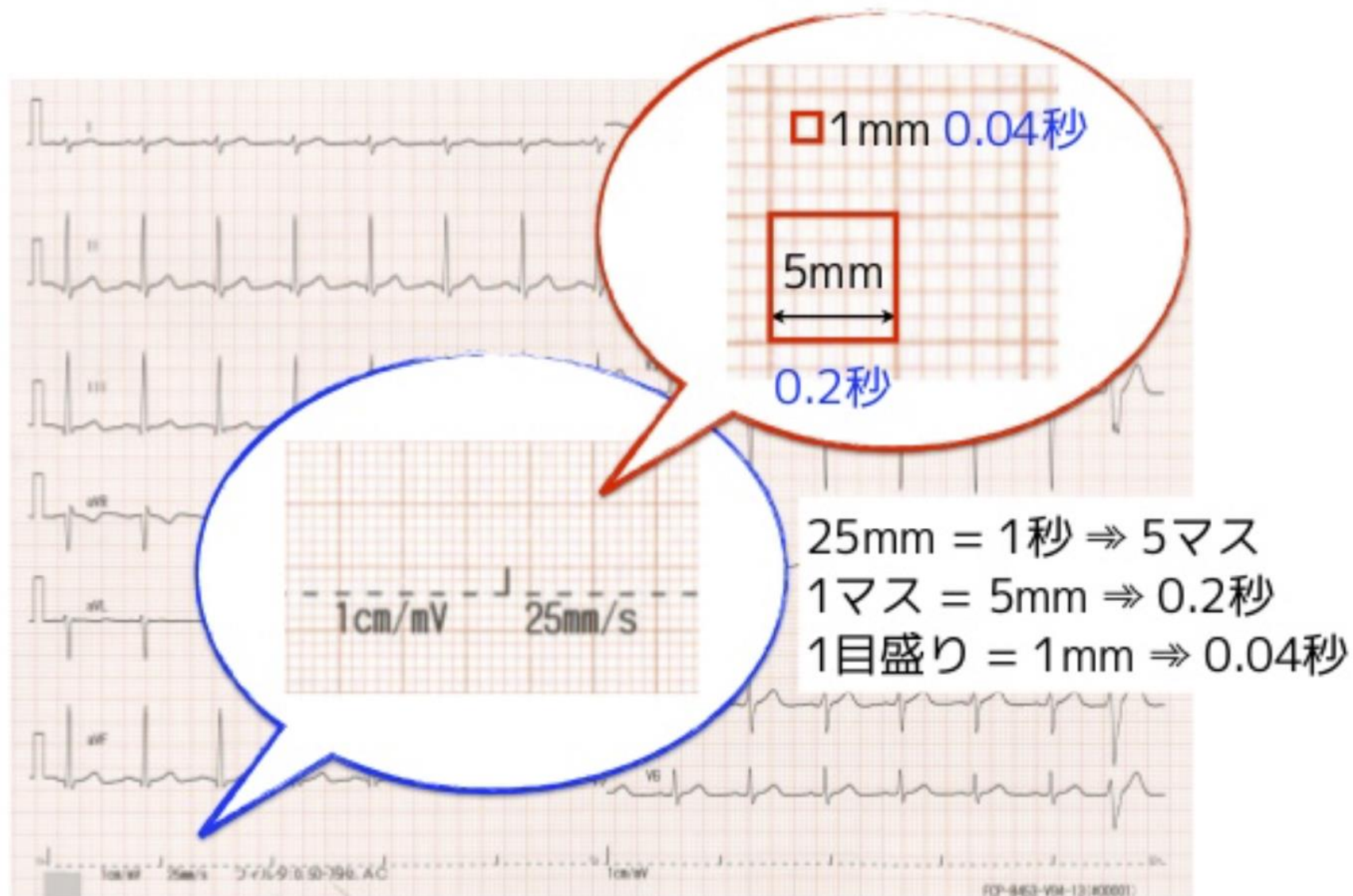


心電図読解に入る前に

心電図の基礎



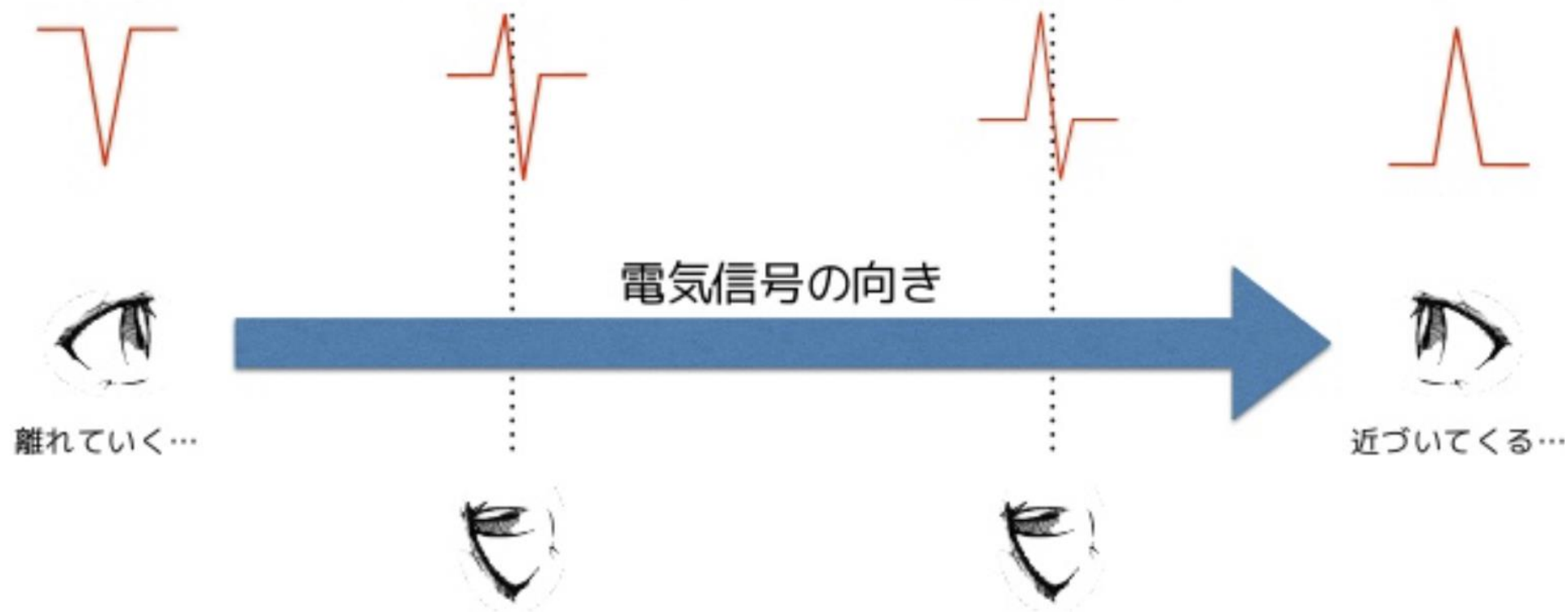
心電図の基礎



心電図の基礎

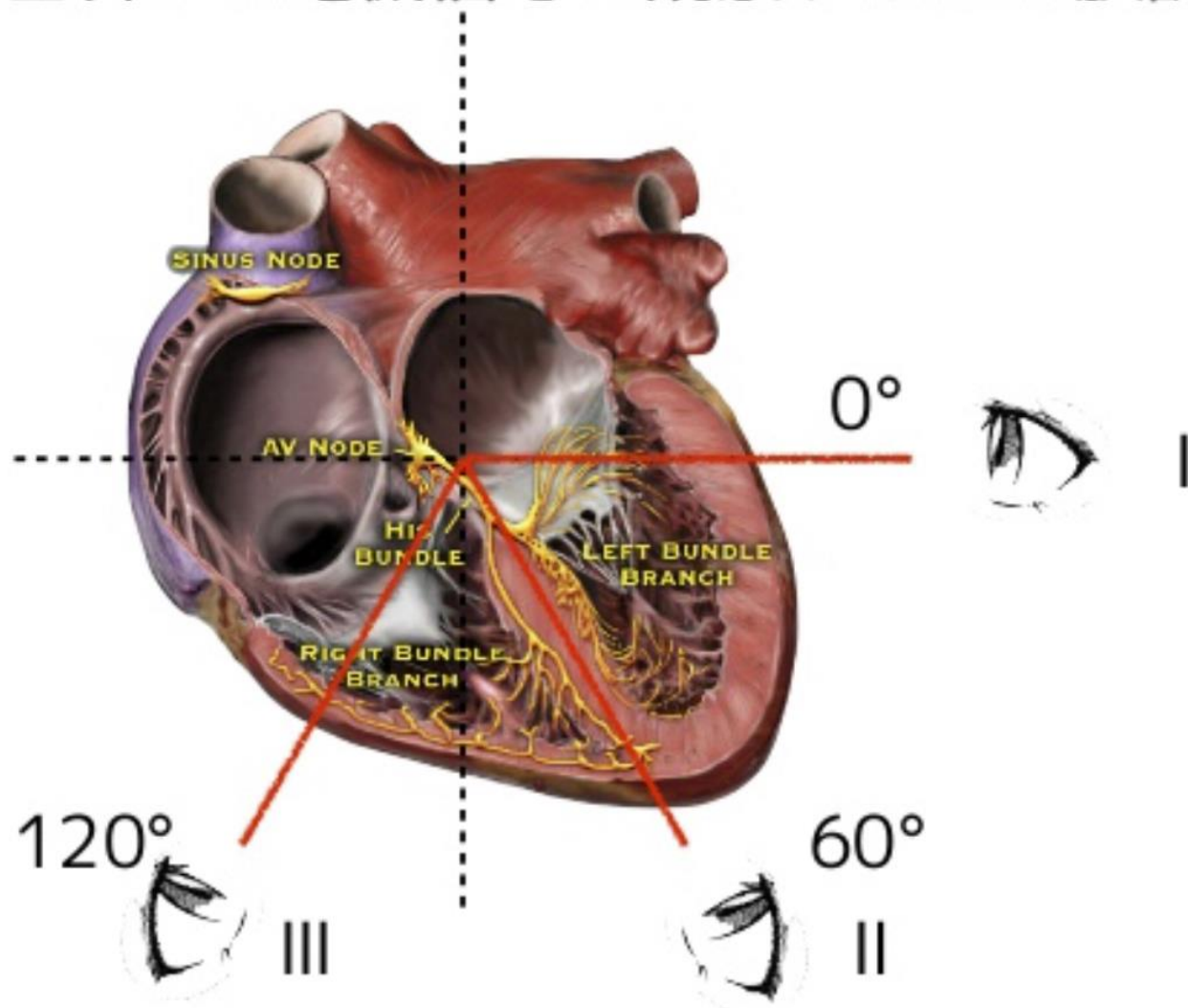
近づくときは上向き(陽性波)

離れるときは下向き(陰性波)



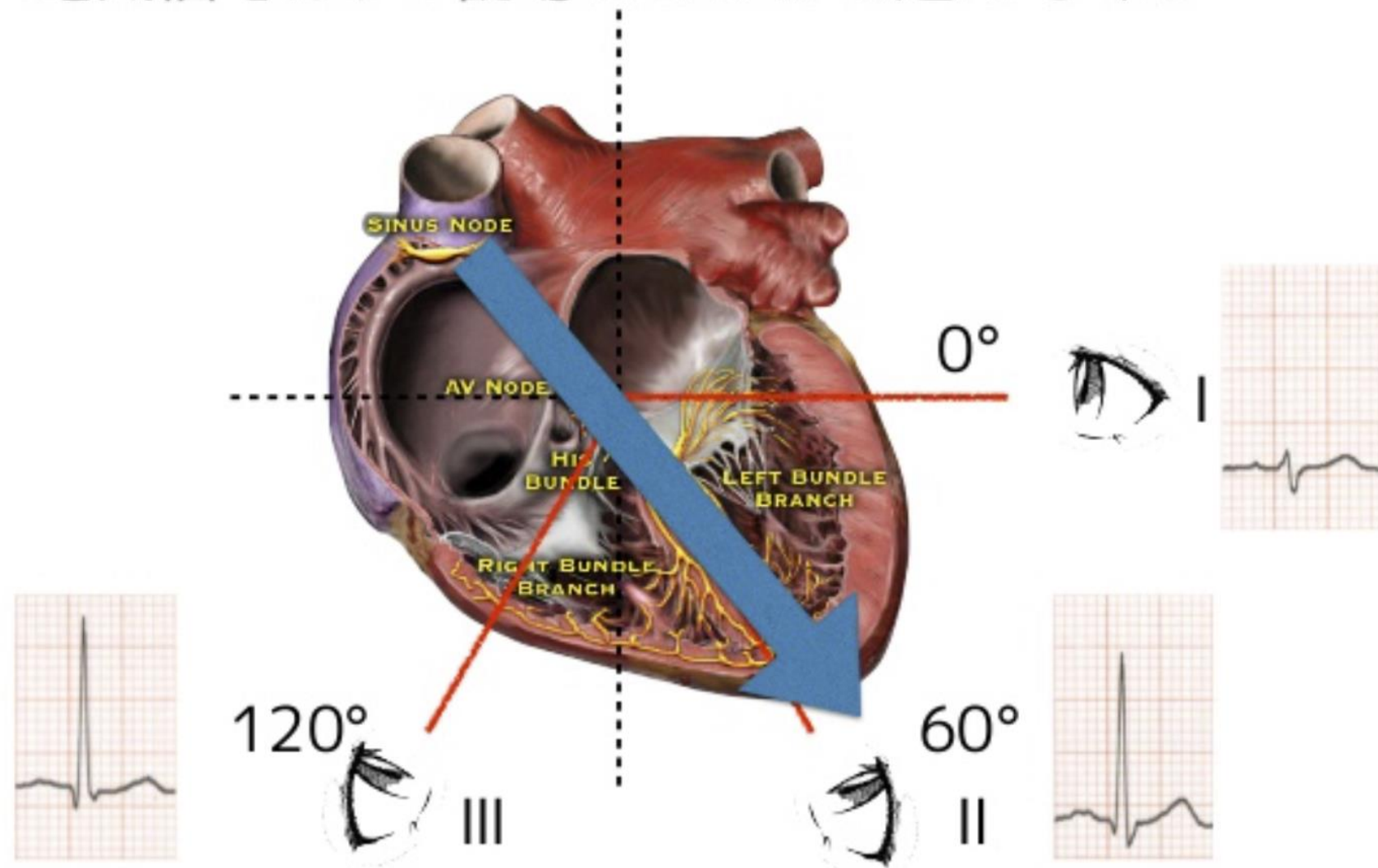
心電図の基礎

心臓の上下左右から電機信号を観察するのが肢誘導



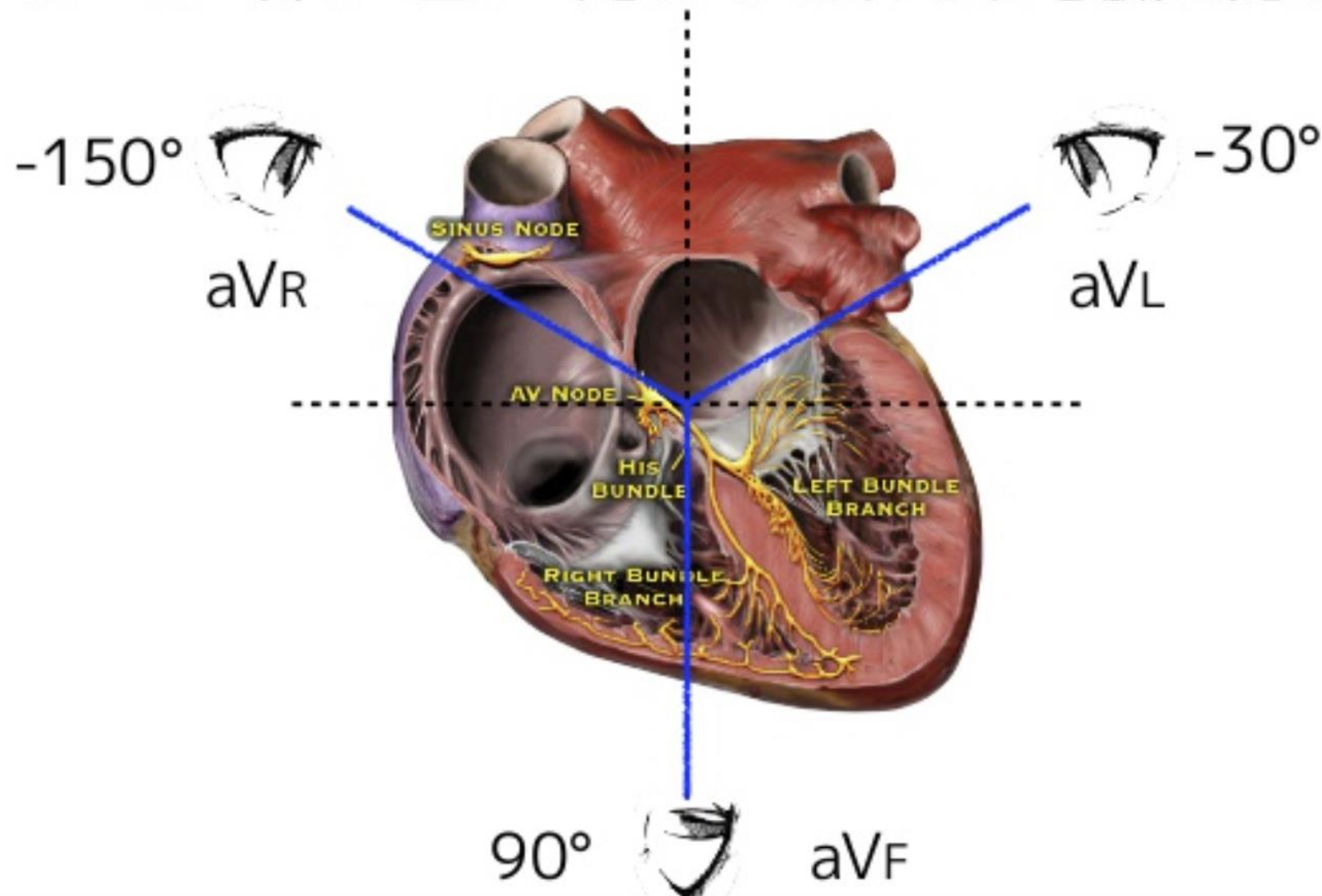
心電図の基礎

電気信号は、II 誘導をめがけて進んでくる



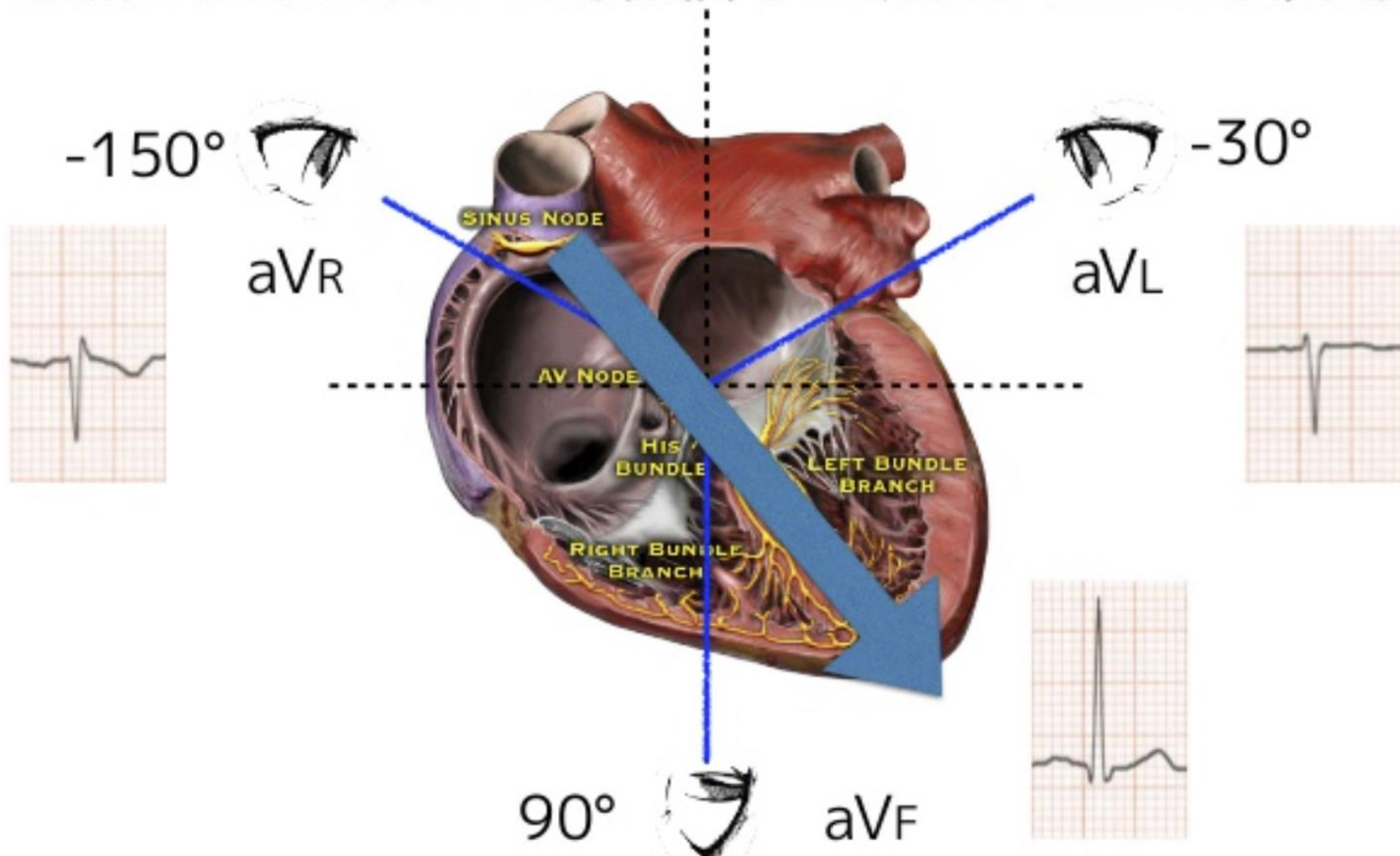
心電図の基礎

aV~:R=右 L=左 F=足 からそれぞれ心臓を見る



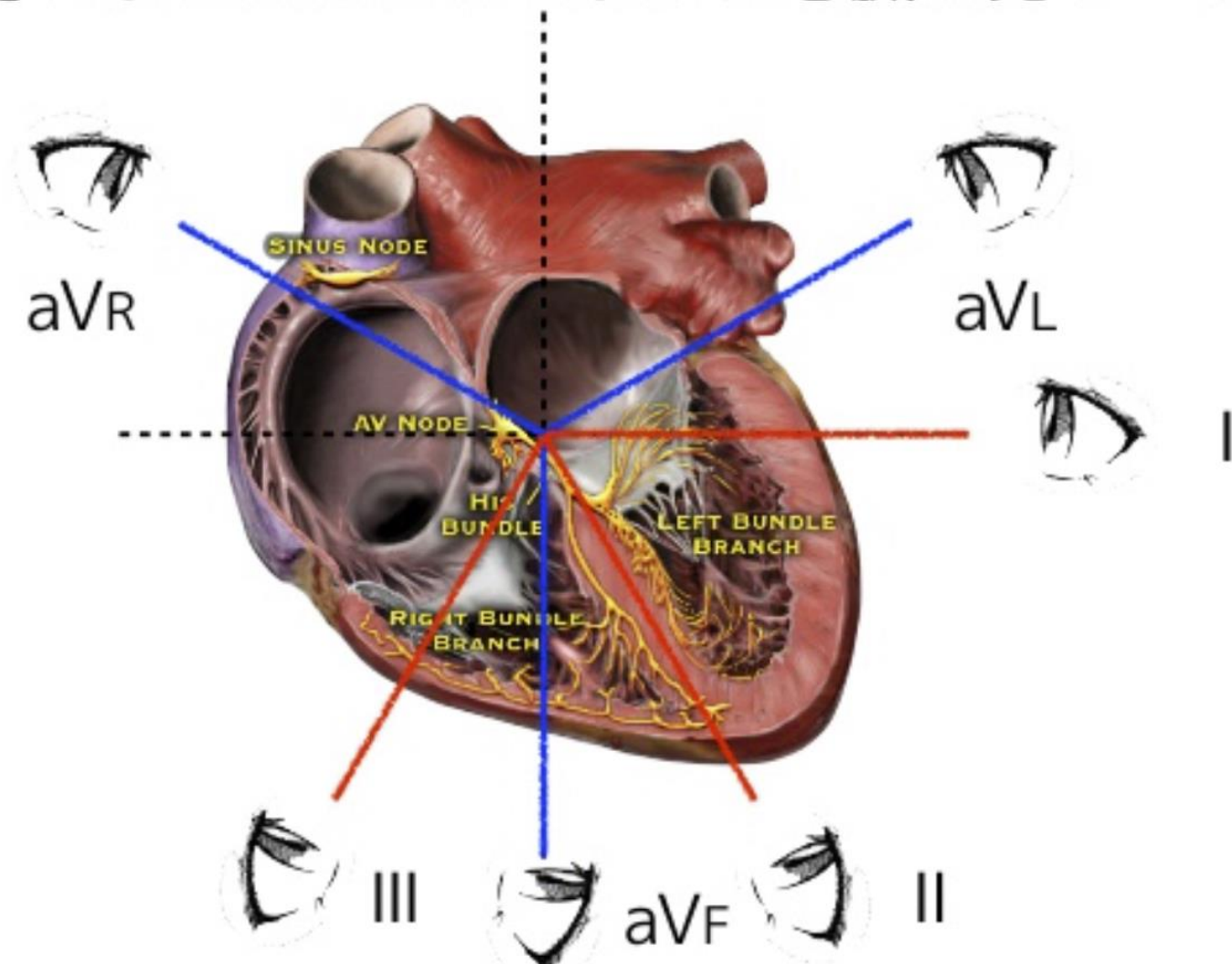
心電図の基礎

心臓の上下左右から電機信号を観察するのが肢誘導



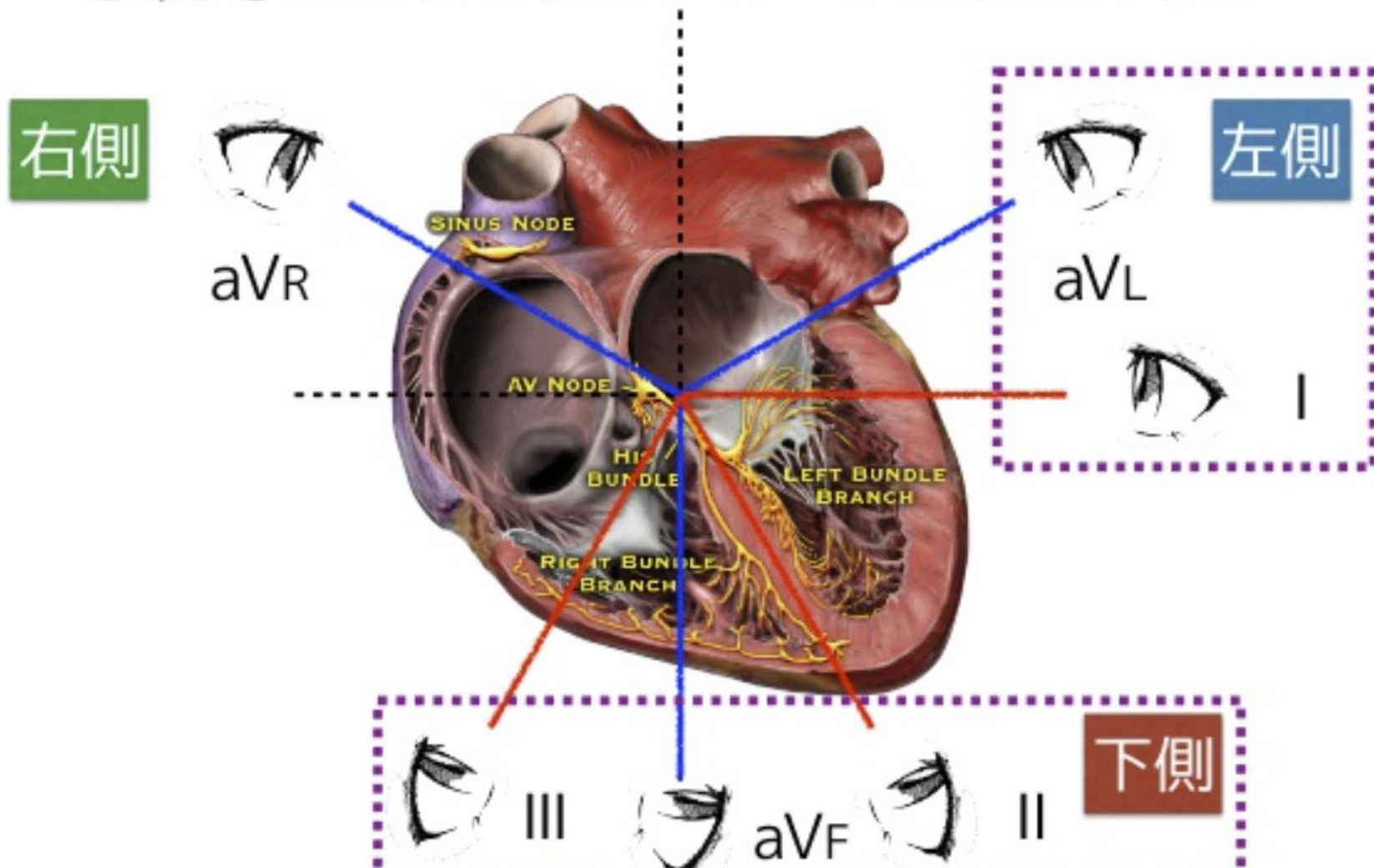
心電図の基礎

肢誘導をまとめるとこのように心臓を見ている



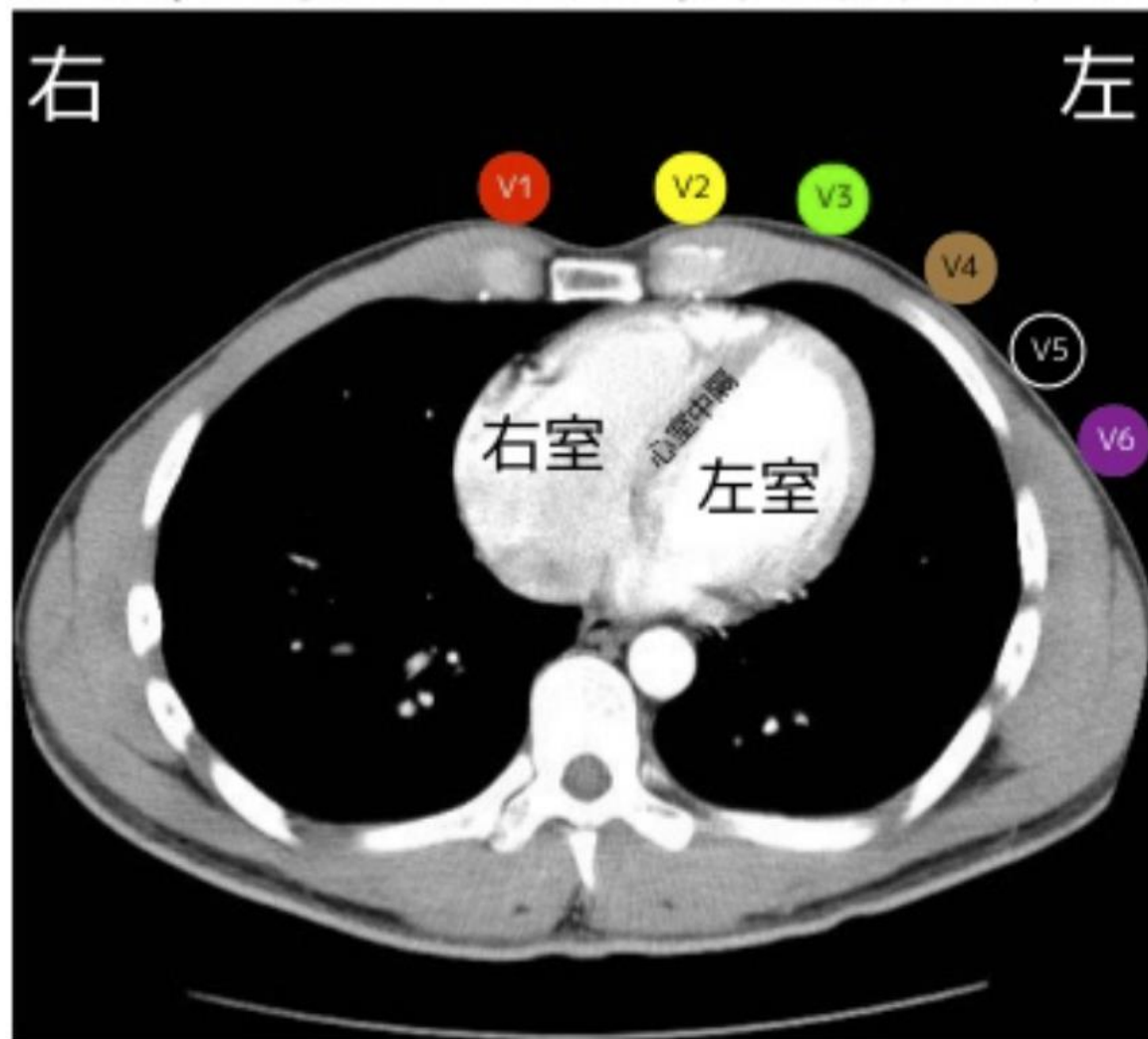
心電図の基礎

肢誘導はそれぞれのグループに分けられる

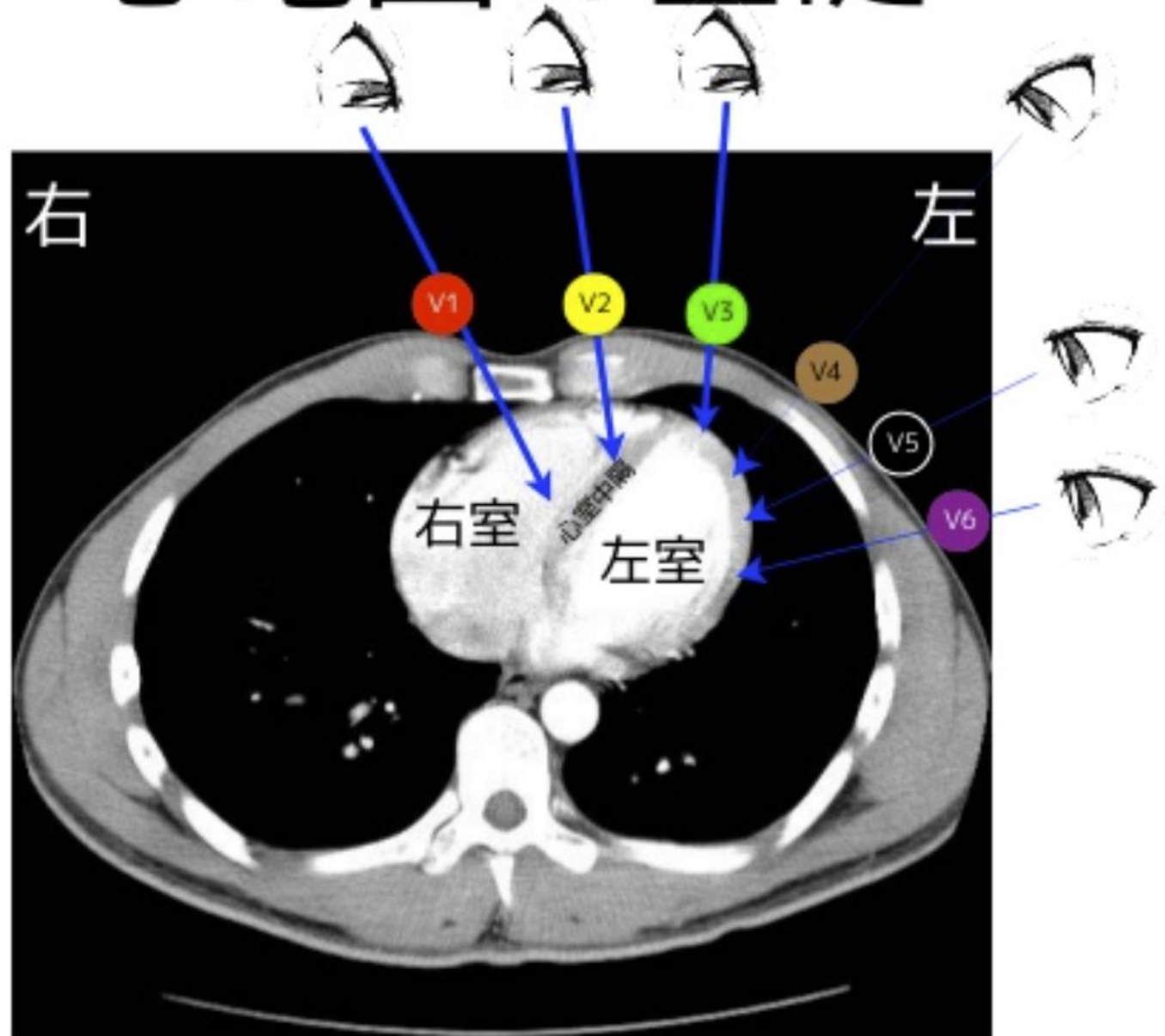


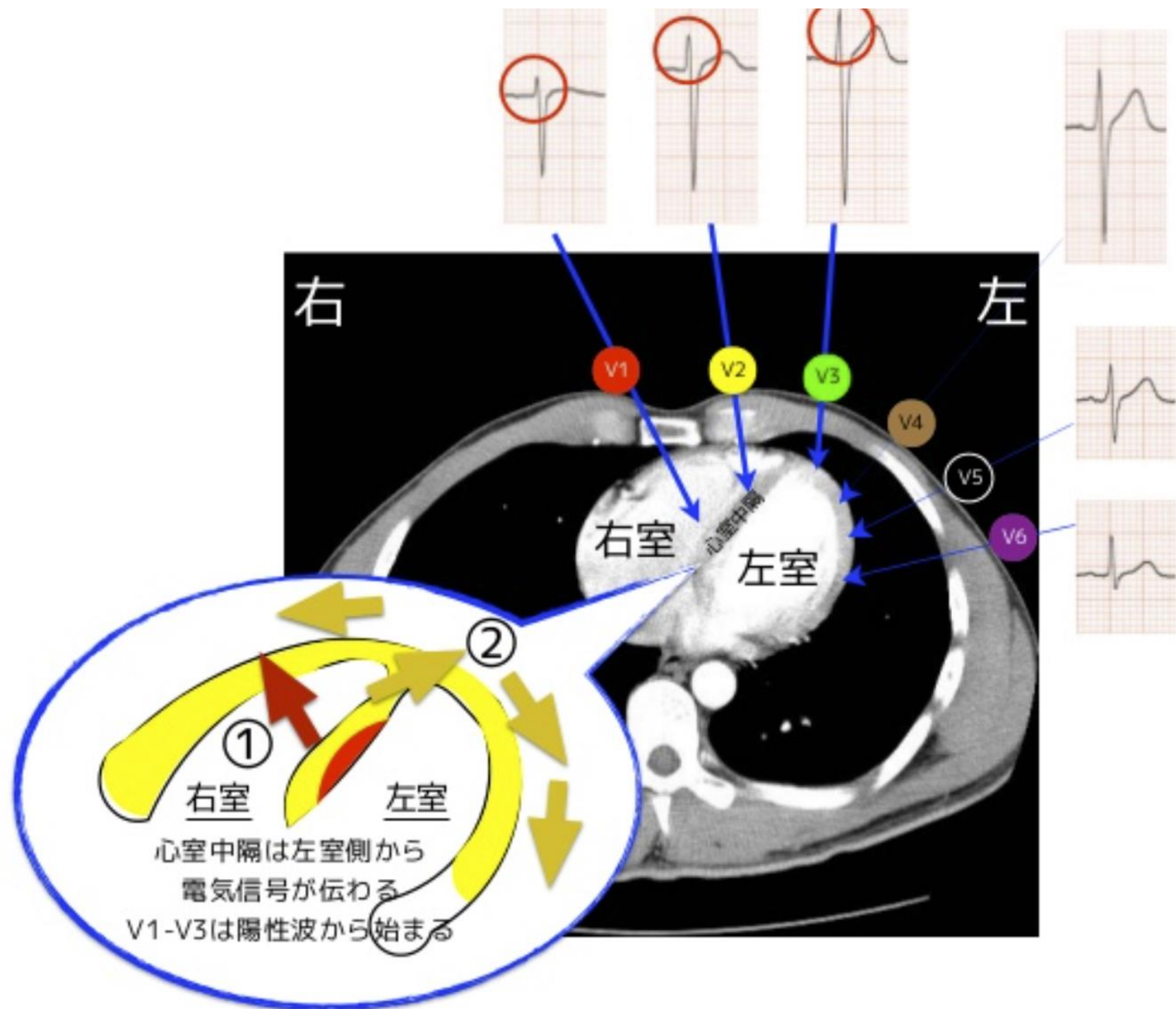
心電図の基礎

胸部誘導は心臓を横断面で観察

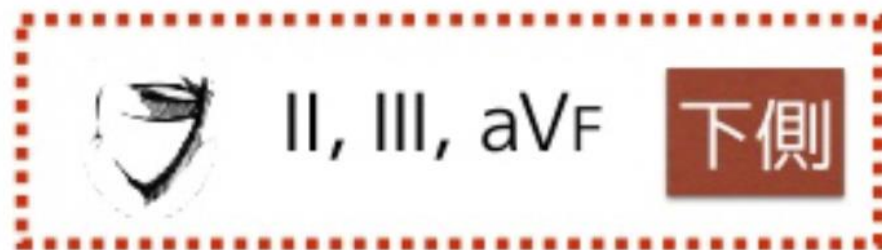
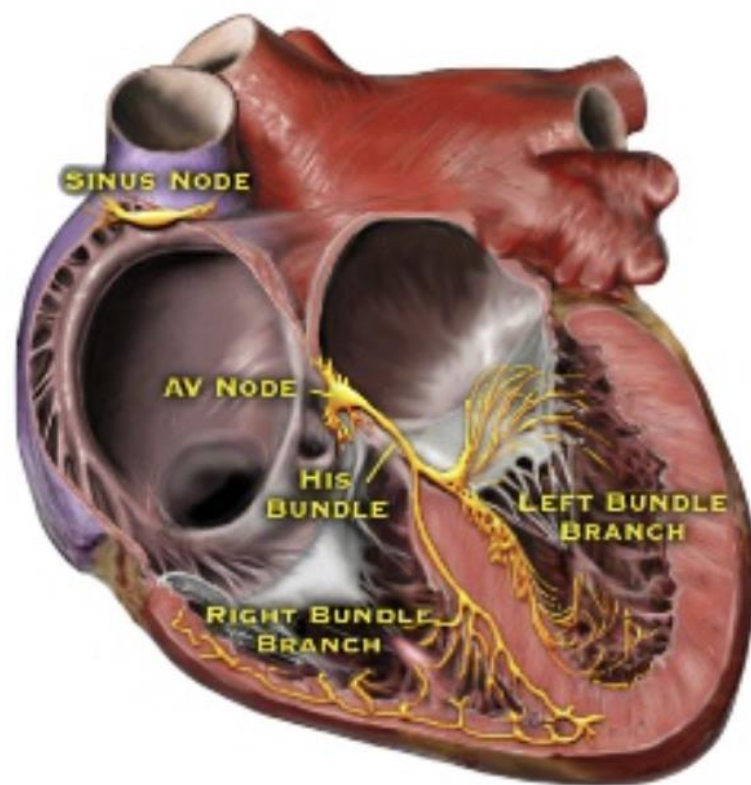


心電図の基礎

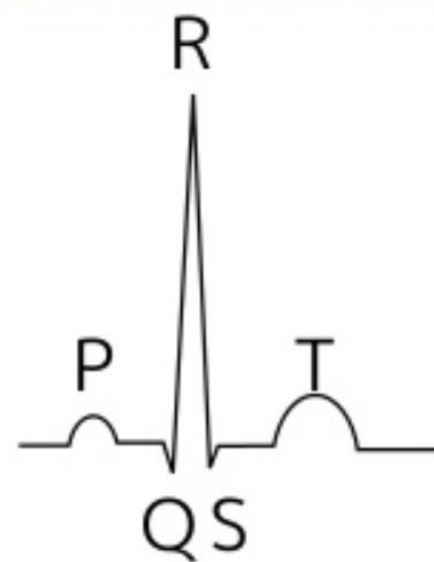
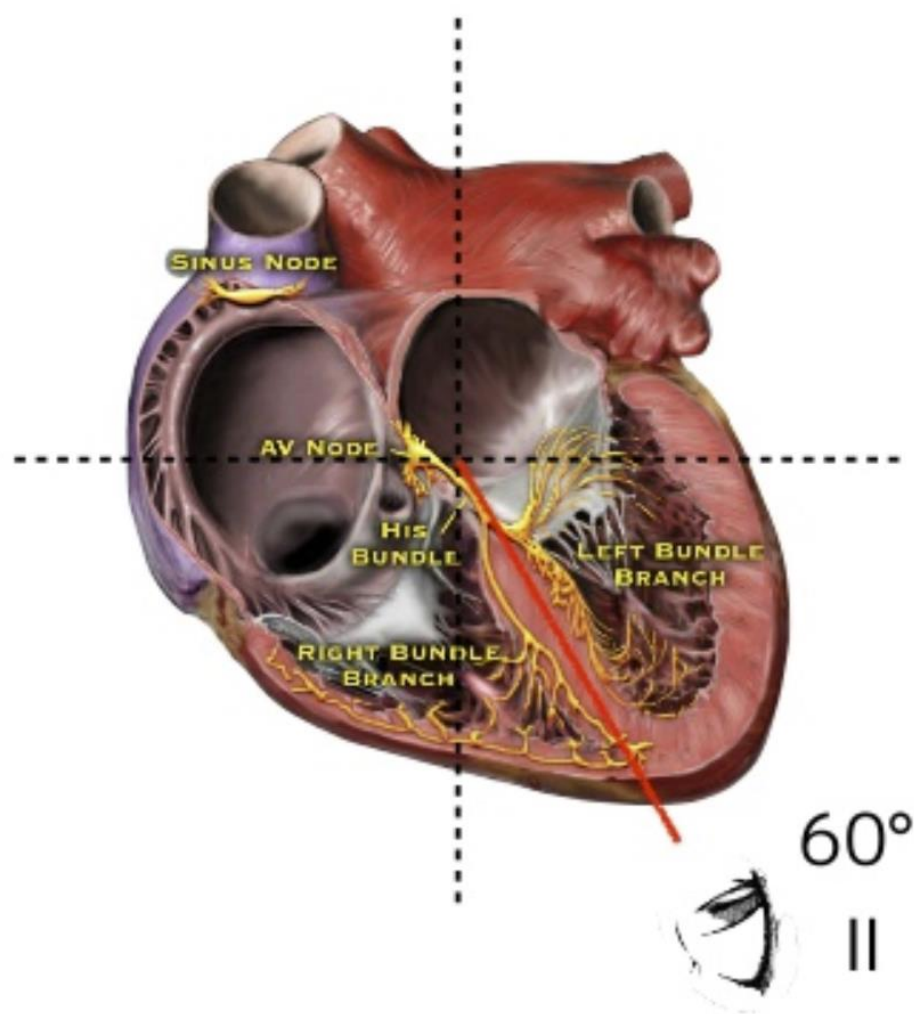




12誘導をまとめると…



モニター心電図 ⇒ II 誘導





心拍数はいくつですか？



心拍数はいくつですか？

4マス \Rightarrow HR=75

5マスまでの間にあるので、5マス \Rightarrow HR=60

4-5マス間の1目盛りは、 $75-60=15/5=3$

HR = $75-6$ or $3 = 69-72 \Rightarrow$ **だいたい 70 ぐらい**